

Abatteuses LOGSET GT



SIMPLEMENT MEILLEUR

LOGSET

LOGSET 5HP GT



ABATTEUSE SIX ROUES COMPACTE-IDEALE POUR LES ECLAIRCIES

L'abatteuse Logset 5HP GT est la plus petite de la gamme des abatteuses six roues. Elle est équipée d'un puissant moteur 7,4 l six cylindres de 170 kW et de la technologie SCR. La petite taille de l'abatteuse et la puissance du moteur rendent la logset 5HP GT polyvalente et ne se limite pas seulement aux coupes d'éclaircie. L'abatteuse est facile à conduire et à manœuvrer. Les roues de 34 pouces permettent à la machine d'opérer sur des terrains variés.

DES COMPOSANTS ADAPTES

La taille du moteur, l'hydraulique et les pièces mécaniques de la machine sont toutes parfaitement dimensionnées pour ce modèle d'abatteuse six roues. Cette machine équipée de roues 22.5 pouces à l'avant est compacte et sa largeur peut être réduite à 2,5 mètres avec des pneus de 600 mm. Grâce aux petites roues, la Logset 5HP GT est un peu plus légère que la Logset 6HP GT. L'abatteuse est équipée de la grue Mesera 221H. La portée de la grue peut être choisie entre 8,3 m, 10 m et 11 m. La Logset 5HP GT est idéale dans les peuplements de petit et moyen diamètre. La Logset 5HP GT peut être équipée des têtes d'abattage TH45, TH55 ou TH65, toutes conçues pour un travail facile et précis. La tête d'abattage Logset est manipulée avec rapidité tout en restant précise.

ECONOMIQUE

Equipée du moteur diesel AGCO Power de 7,4 l six cylindres, la Logset 5HP GT est le choix économique à l'inverse des autres abatteuses de la même classe. Grâce à la capacité du moteur diesel, du système hydraulique et du système intelligent de gestion et de mesure le Logset TOC-MD 2, le moteur est géré et la consommation de carburant est optimisée au plus bas niveau.

LOGSET

Les avantages de l'abatteuse Logset

MOTEUR

Les moteurs AGCO Power sont puissants et sont équipés de la technologie SCR pour la réduction des émissions de polluants. Les moteurs développent un couple élevé à faible régime moteur pour une faible consommation en carburant. La Logset 5HP GT est équipée d'un moteur 7,4 l pour une puissance de 169 kW (230 ch).

CABINE

La cabine dispose d'un excellent environnement de travail et d'une visibilité à 360° avec sa forme arrondie. Un design amélioré afin de protéger les éclairages sur la cabine et diminuer la hauteur afin de faciliter les transports au chantier. La cabine a été également conçue afin d'assurer la sécurité et le confort de l'opérateur en réduisant les nuisances sonores par exemple.



RESERVOIRS DE CARBURANT ET HYDRAULIQUE

Un large réservoir de 600 litres de carburant pour une machine de sa classe. Maximisation du temps de travail en forêt. Les pompes hydrauliques sont accessibles grâce à l'inclinaison latérale des réservoirs.

TRANSMISSION

Le système de gestion TOC 2 contrôle et optimise la transmission de la machine. La parfaite stabilité de l'abatteuse repose sur les bogies NAF montés à l'avant et à l'arrière et au système de blocage de châssis assuré par un puissant verrin hydraulique. Le bogie à report de charge peut être commandé hydrauliquement ou mécaniquement selon l'option souhaitée.

GRUE

L'abatteuse Logset 5HP GT est équipée de la grue parallèle Mesera 221H. L'essentiel de la grue repose sur sa robustesse, sa puissance et sa précision d'exécution grâce à une géométrie optimale. En combinant stabilité unique de la machine et puissance de la grue, l'abatteuse est rapide, agile et fiable.

SYSTÈME DE MESURE TOC-MD 2

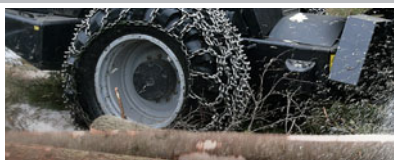
Le système de mesure TOC-MD 2 développé à Logset garantit une productivité maximale. Le système est facile d'utilisation et intuitif. Les caractéristiques telles que l'alimentation «intelligente ou adaptative» et la navigation dans la fenêtre de coupe simplifient le travail de l'opérateur et rendent la machine plus productive.

HYDRAULIQUE

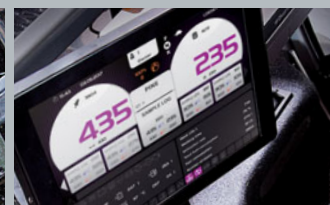
Avec un débit de 285 l/min à 1500 rpm, la Logset 5HP GT garantit une souplesse de travail avec la grue et la tête d'abattage afin de maximiser la production.

TÊTE D'ABATTAGE

Logset propose une gamme complète de têtes d'abattage. Les têtes Logset TH garantissent un rendement élevé et de faibles coûts d'entretien. La Logset 5HP GT peut être équipée d'une tête d'abattage TH45, TH55 ou même TH65 selon les besoins.



Données techniques



MODELE

5HP GT

DIMENSIONS

Poids propre à partir de, kg 15 000 (33 100 lbs)

MOTEUR

Type AGCO Power 74 LFTN

Normes d'émissions Stage V

Puissance à 1 850 tr/min, kW 169 (230 ch)

Couple à 1500 tr/min, Nm 1 000

Réservoir de carburant, l 600

Réservoir DEF, l 40

TRANSMISSION

Type Hydrostatique mécanique

Effort de traction, kN 135 (30 350 lbf)

Boîte de vitesse 2 vitesses

SYSTEME HYDRAULIQUE

Débit 1000 tr/min, l/min 190 (50 US gal)

Réservoir d'huile, l 240 (63 US gal)

CABINE

Système de contrôle TOC 2

Système de mesure TOC-MD 2

Batterie 24 V

Option Cabine testée et approuvée • Système de rotation et d'inclinaison de la cabine

PNEUS

Avant 600/50-22.5; 710/40-22.5

Arrière 600/65-34; 700/55-34

GRUE

Modèle de grue Mesera 221H

Couple de levage, kNm 188 (138 660 ft lb)

Options de longueur, m 8.3/10/11 (27.23/32.81/36.09 ft)

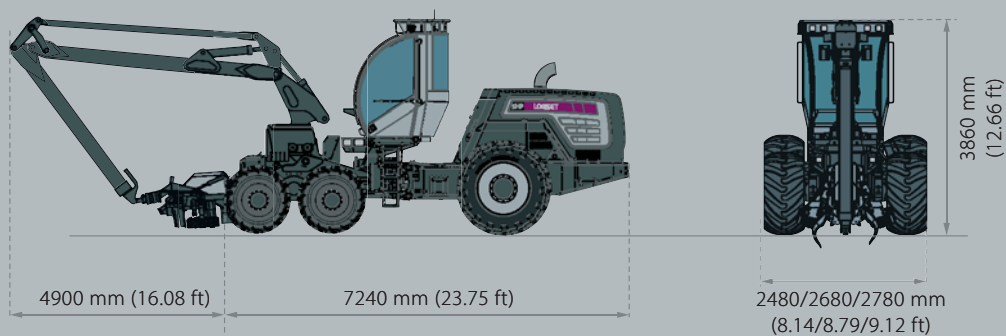
TETES D'ABATTAGE

Modèles TH45, TH55, TH65

EQUIPEMENTS EN OPTION

Contactez votre distributeur Logset le plus proche pour des informations supplémentaires sur nos équipements de série et en option du modèle.

LOGSET 5HP GT



S I M P L E M E N T M E I L L E U R

LOGSET



Gamme d'abatteuses Logset 12/19 - FR

Nous nous réservons tout droit de procéder à des modifications sans avertissement.

Toutes les informations techniques sont données comme guide seulement.

Les photos et les diagrammes ne représentent pas toujours les versions originales des machines.

Copyright Logset Oy.



Logset Oy
Hännisentie 2
FI-66530 Koivulahti
FINLANDE
Tél. +358 10 286 3200

LOGSET
SIMPLEMENT MEILLEUR

www.logset.com