

Abatteuses LOGSET GTE



S I M P L E M E N T M E I L L E U R

LOGSET

LOGSET 8H GTE

UNE ABATTEUSE STABLE ET SOLIDE POUR DES TERRAINS VARIÉS.

COMPOSANTS EN HARMONIE

L'abatteuse Logset 8H GTE fonctionne facilement dans les forêts ayant des arbres de petite et de grande taille et sur des terrains variés. La taille du moteur, le circuit hydraulique et les pièces mécaniques de la machine sont parfaitement dimensionnés, ce qui optimise la conception du modèle Logset par rapport à d'autres abatteuses de la même classe de taille. Le Logset 8H GTE dispose d'une grue Mesera 240H (ou une Mesera 220 en option), ayant une portée pouvant atteindre 11,1 mètres.

L'abatteuse peut être équipée d'une tête d'abattage TH55, TH65 ou TH75 Logset, toutes conçues pour des fonctionnalités simples et précises. La tête d'abattage peut être utilisée avec rapidité, mais avec précision également.

HUIT ROUES POUR UNE MEILLEURE PERFORMANCE

Le Logset 8H GTE est une machine stable et solide. Le confort de l'opérateur s'en trouve rehaussé. Les huit roues procurent à la machine une performance exceptionnelle sur des terrains variés. L'abatteuse garantit une excellente stabilité et une force de traction sur les pentes abruptes, ainsi que la flottaison sur des terrains meubles. Bref : lorsque vous montez complètement les chenilles, vous pouvez travailler là où cela n'était pas auparavant possible.

ÉCONOMIE

Grâce au moteur diesel à 6 cylindres et de 7,4 l économe en carburant d'Agco Power, le Logset 8H GTE dispose de suffisamment de puissance et de couple pour pousser la pompe hydraulique simple ou double. Compte tenu de la combinaison harmonieuse de la taille du moteur, du circuit hydraulique et du nouveau TOC-MD 2 conçu par Logset, le moteur ne subit pas de contrainte et l'opérateur le remarque bien par la faible consommation de carburant.



LOGSET

Les avantages avec l'abatteuse Logset 8 roues

RÉSERVOIR DE CARBURANT ET HYDRAULIQUE

Le grand réservoir de carburant implique la réduction des temps d'arrêt pour remplissage de carburant et l'augmentation du temps productif dans la forêt. Le volume total des réservoirs de carburant est de 600 litres. Le volume du réservoir d'huile hydraulique a également été accru. Vous pouvez incliner le réservoir d'un côté lorsque vous avez besoin d'accéder aux pompes hydrauliques.

CABINE

La cabine dispose d'une excellente visibilité dans tous les angles. Le pare-feu de travail amélioré protège davantage les feux de travail et le toit de la cabine. Le nouveau design réduit la hauteur de transport et donne à la cabine un joli profil arrondi. Le faible niveau de bruit de la cabine est un facteur essentiel de confort pour l'opérateur.



MOTEUR

Le puissant moteur AGCO Power de 214 kW (291 ch/hp) doté de la technologie SCR permet un couple élevé à bas régime et offre la meilleure économie de carburant sur le marché.

TRANSMISSION

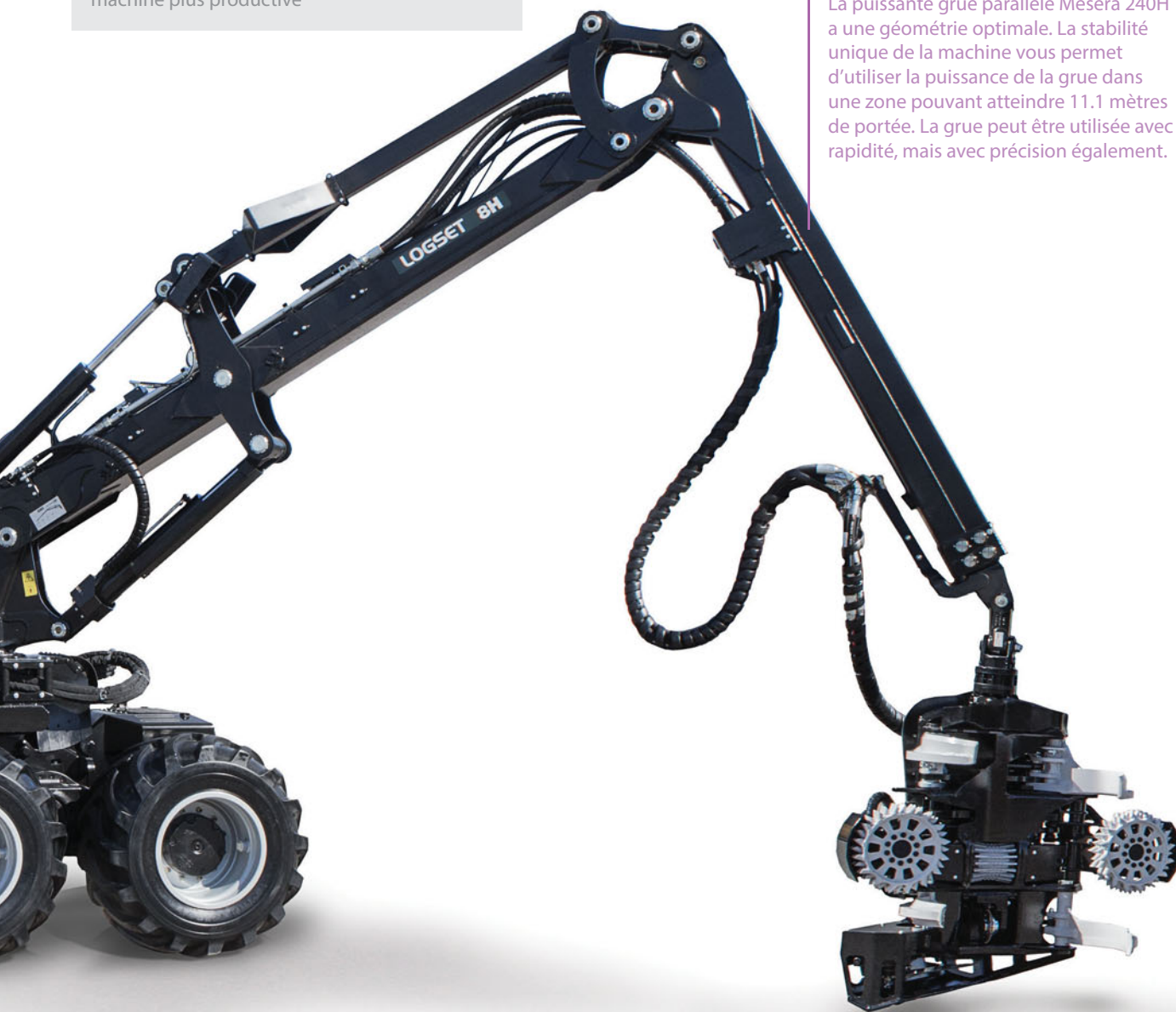
Le bogie arrière assure une excellente stabilité sur divers terrains. Les grosses roues de 26,5 augmentent la garde au sol et rendent la conduite plus stable et confortable. Le confort de l'opérateur prend un nouveau sens !

SYSTÈME DE MESURE TOC-MD 2

Le dispositif de mesure TOC-MD2 propre de Logset maximise la production et il est facile de le parcourir et de l'utiliser. Cette technologie est entièrement éprouvée depuis des années. Les caractéristiques telles que l'alimentation adaptative et la recherche de fenêtre de coupe simplifient le travail de l'opérateur et rendent la machine plus productive

GRUE

La puissante grue parallèle Mesera 240H a une géométrie optimale. La stabilité unique de la machine vous permet d'utiliser la puissance de la grue dans une zone pouvant atteindre 11.1 mètres de portée. La grue peut être utilisée avec rapidité, mais avec précision également.

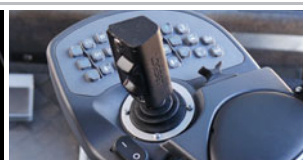
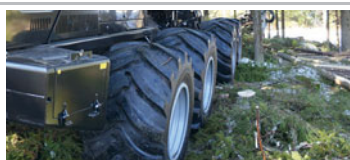


HYDRAULIQUE

Le 8H GTE offre 495 l/min à 1 500 tr/min, ce qui est le bon débit pour permettre une productivité élevée et une meilleure économie de carburant. Un bon équilibre pour le meilleur résultat.

TÊTE D'ABATTAGE

La gamme complète de têtes d'abattage TH Logset vous permet de choisir la tête qui répond le mieux à vos besoins. Les tailles les plus appropriées pour le Logset 8H GTE sont les têtes TH55, TH65 et TH75. En choisissant une tête d'abattage TH Logset, la production est accrue puisque la tête fonctionne parfaitement avec l'abatteuse.



Données techniques



MODELE

8H GTE

DIMENSIONS

Poids propre à partir de, kg 22 000 (48 800 lbs)

MOTEUR

Type AGCO Power 74 LFTN

Stage Stage V

Puissance à 1 850 tr/min, kW 214 (291 ch/hp)

Couple à 1500 tr/min, Nm 1 280

Réservoir de carburant, l 600 (156 US gal)

Réservoir DEF, l 40 (11 US gal)

TRANSMISSION

Type Hydrostatique mécanique

Effort de traction, kN 190 (42 700 lbf)

Boîte de vitesse 2 vitesses

SYSTEME HYDRAULIQUE

Flux 1000 tr/min, l/min standard: 210 (55 US gal)

option: 140+190 (37+50 US gal)

Réservoir d'huile, l 400 (106 US gal)

CABINE

Système de contrôle TOC 2

Système de mesure TOC-MD 2

Batterie 24 V

Sécurité de la cabine testée et approuvée • Système de rotation et d'inclinaison de la cabine (en option)

PNEUS

Avant 600/55-26.5; 710/45-26,6

Arrière 600/55-26.5; 710/45-26,6

GRUE

Modèle de grue Mesera 241H

Moment de levage, kNm 240 (177 020 ft lb)

Options de portée, m 10.3/11.1 (34/36 ft)

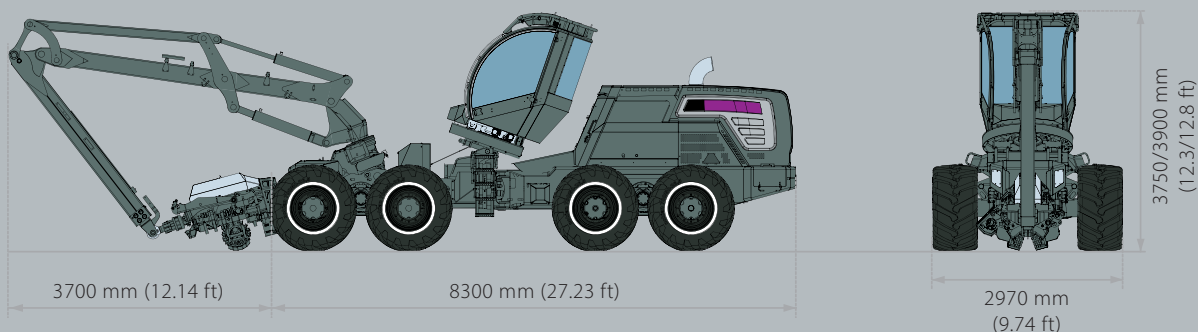
TÊTES D'ABATTAGE

Modèles TH55, TH65, TH75

EQUIPMENTS EN OPTION

Contactez votre distributeur LOGSET le plus proche pour des informations supplémentaires sur nos équipements de série et optionnels du modèle.

LOGSET 8H GTE



SIMPLEMENT MEILLEUR

LOGSET



Gamme d'abatteuses 12/19 - FR

Nous nous réservons tout droit de procéder à des modifications sans avertissement.

Toutes les informations techniques sont données comme guide seulement.

Les photos et les diagrammes ne représentent pas toujours les versions originales des machines.

Copyright Logset Oy.



LOGSET Oy
Hännisentie 2
FI-66530 Koivulahti
FINLANDE
Tél. +358 10 286 3200

LOGSET
SIMPLEMENT MEILLEUR

www.logset.com