

LOGSET GT Harvester



8H GT

EINFACH BESSER

LOGSET

LOGSET 8H GT



WENDIGER SECHSRAD HARVESTER

Der Logset 8H GT ist ein wendiger und leistungsstarker Harvester. Er ist etwas kürzer und leichter als das achträdige Harvestermodell Logset 8H GTE. Der Logset 8H GT ist für Durchforstungsarbeiten geeignet. Er bringt bei mittelstarken bis starken Kahlschlagarbeiten jedoch eine noch bessere Leistung. Dieses Harvestermodell wird wegen seiner unschlagbaren Produktivität und seines geringen Kraftstoffverbrauchs geschätzt. Der leistungsstarke 7,4-Liter-AGCO Power-Motor sorgt für 214 kW (291 PS) und ist in Kombination mit dem Mesera M240H-Kran die ideale Maschine für anspruchsvolle Fällarbeiten.

KOMPONENTEN IN DER BALANCE

Der 7,4-Liter-Motor mit 214 kW (291 PS), die Hydraulik und die mechanischen Teile der Maschine sind allesamt perfekt für diesen Sechsrad-Harvester dimensioniert. Der Harvester ist mit dem zuverlässigen Mesera M240H-Kran ausgestattet. Die Reichweite des Krans beträgt bis zu 11,1 Metern. Der Logset 8H GT ist multifunktional und erbringt bei Bäumen mit kleinem, mittelgroßem und großem Durchmesser eine hervorragende Leistung. Von den Harvesterköpfen der Serie TH werden im Allgemeinen folgende auf dem Logset 8H GT montiert: TH55, TH65 oder TH75. Alle Harvesterköpfe der TH-Serie wurden für einen einfachen und präzisen Betrieb konzipiert.

WIRTSCHAFTLICH

Angesichts des Sechs-Zylinder-AGCO-Dieselmotors ist gewährleistet, dass der Logset 8H GT im Vergleich zu anderen Harvestern dieser Größenordnung die wirtschaftlichste Wahl ist. Aufgrund der erfolgreichen Kombination aus Motorgröße, Hydraulik und dem neuen Logset TOC-MD 2 wird der Motor nicht zu stark belastet was zu einem niedrigen Kraftstoffverbrauch führt.

Hauptmerkmale des Logset Harvesters

MOTOR

Die leistungsstarken AGCO Power-Motoren mit SCR-Technologie sorgen für ein hohes Drehmoment bei niedriger Drehzahl und bieten somit den Motor mit der besten Kraftstoffeffizienz ihrer Klasse. Der Logset 8H GT ist mit einem 7,4-Liter-AGCO-Motor mit 214 kW (291 PS) ausgestattet. Dieses Motormodell bietet eine entsprechende Pumpleistung sowohl für Kräne als auch für Harvesterköpfe mit entweder einer einzelnen 210-Kubikzentimeter-Arbeitspumpe oder einer doppelten Arbeitspumpe mit 190 + 140 Kubikzentimetern

KABINE

Die Kabine bietet eine hervorragende Rundumsicht. Eine neu entwickelte Abdeckung schützt die Arbeitsscheinwerfer und das Kabinendach noch besser. Das neue Design verringert die Transporthöhe und verleiht der Kabine ein ansprechendes, elegantes Profil. Der geringe Lärmpegel in der Kabine ist ein Schlüsselfaktor für den Bedienerkomfort.



KRAFTSTOFF- UND HYDRAULIKTANKS

Das Gesamtvolumen der Kraftstofftanks beträgt 600 Liter, was im Vergleich zu anderen Harvestern dieser Größenordnung viel ist. Der Fahrer hat somit mehr produktive Zeit im Wald. Der Kraftstofftank und der Hydrauliköltank können zur Seite geneigt werden, wenn aufgrund von Wartungsarbeiten ein Zugriff auf die Hydraulikpumpen erforderlich ist.

KRAFTÜBERTRAGUNG

Die hintere Achse sorgt für ein hohes Maß an Stabilität der gesamten Maschine.

KRAN

Alle Mesera-Kräne weisen eine optimale Geometrie auf. Der M241H-Kran auf dem Logset 8H GT hat eine Reichweite von bis zu 11.1 Metern. Er überzeugt mit einer beträchtlichen Hubkraft, einem niedrigen Schwerpunkt, einer einzigartigen Geometrie und aufgrund der schmalen Kransäule einer maximalen Sicht.

STEUERUNGSSYSTEM TOC-MD 2

Das eigene TOC-MD 2-Messsystem von Logset maximiert die Produktion und ist intuitive Steuerung einfach zu bedienen. Die Technologie wurde im Laufe der Jahre sorgfältig erprobt. Funktionen wie der adaptive Vorschub oder das Sägefenster machen die Arbeit des Bedieners einfacher und die Maschine produktiver.

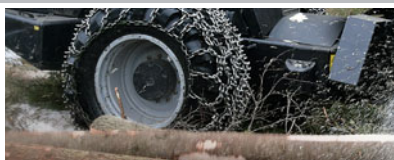


HYDRAULIK

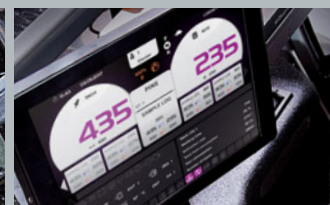
Der Logset 8H GT bietet 315 l/min bei 1.500 U/min mit der einzelnen Arbeitspumpe bzw. 495 l/min bei 1.500 U/min mit der doppelten Arbeitspumpe. Beide Optionen bieten die optimale Hydraulikleistung für dieses Maschinenmodell, um eine hohe Produktivität und eine hervorragende Kraftstoffeinsparung zu erzielen. Die richtige Balance für die beste Leistung.

HARVESTERKOPF

Der Logset TH-Harvesterkopf ist der Schlüssel zu einer höheren Produktivität. Der Logset 8H GT kann mit dem Harvesterkopf TH55, TH65 oder TH75 ausgestattet werden – je nachdem, welche Größe Ihren Anforderungen am besten erfüllt.

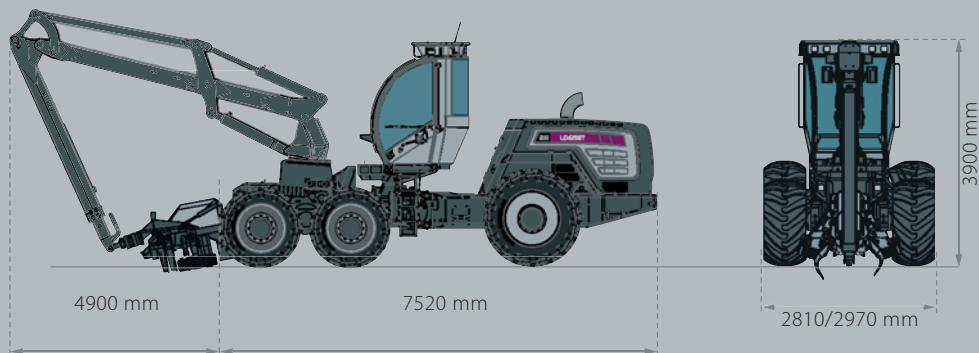


Technische Daten



MODELL	8H GT
ABMESSUNGEN	
Eigengewicht ab (kg)	19 000
DIESELMOTOR	
Typ	AGCO Power 74 LFTN
Stufe	Stage V
Leistung bei 1.850 U/min (kW)	214 (291 PS)
Drehmoment bei 1.500 U/min (Nm)	1 280
Kraftstofftank (l)	600
DEF (l)	40
KRAFTÜBERTRAGUNG	
Typ	Hydrostatischmechanisch
Zugkraft (kN)	169
Getriebe	2 Schaltstufen
HYDRAULIKSYSTEM	
Fluss bei 1.000 U/min (l/min)	210
Hydrauliköltank (l)	240
KABINE	
Steuerungssystem	TOC 2
Messsystem	TOC-MD 2
Batteriespannung	24 V
Sicherheitsgeprüfte und -genehmigte Kabine • Dreh- und Niveaubkabine (Option)	
BEREIFUNG	
Vorne	600/55-26.5; 710/45-26.5
Hinten	600/65-34; 700/55-34
KRAN OPTIONEN	
Kran	Mesera 241H
Hubkraft (kNm)	240
Reichweitenoptionen (m)	10.3/11.1
HARVESTERKÖPFE	
Modelloptionen	TH55, TH65, TH75
OPTIONALE AUSTRÜSTUNG	Für weitere Wünsche oder Informationen vereinbaren Sie bitte einen Termin mit Ihrem Kundenberater.

LOGSET 8H GT



EINFACH BESSER

LOGSET



Harvester Serie 01/22 - DE

Recht auf Änderungen ohne Vorankündigung vorbehalten.

Alle technischen Daten dienen lediglich als Leitfaden.

Abbildungen und Zeichnungen stellen nicht immer Standardausführungen der Maschinen dar.

Copyright Logset Oy.



LOGSET Oy
Hännisentie 2
FI-66530 Koivulahti
FINNLAND
Tel. +358 10 286 3200

LOGSET
EINFACH BESSER

www.logset.com