

# Abatteuses LOGSET GT



SIMPLEMENT MEILLEUR

**LOGSET**

# LOGSET 8H GT



## ABATTEUSE AGILE À SIX ROUES

Le modèle Logset 8H GT est une abatteuse agile et puissante qui tourne très facilement. Il est un légèrement plus court et plus léger que le modèle d'abatteuse à huit roues Logset 8H GTE. Le Logset 8H GT est adéquat pour les opérations d'éclaircie, mais fonctionne mieux sur les coupes à blanc de moyenne et de grande tailles. Ce modèle d'abatteuse s'est fait une solide réputation de part sa productivité inégalée et sa faible consommation de carburant. Le puissant moteur AGCO Power d'une capacité de 7,4 litres dégage une énergie de 214 kW (291 ch) et son association à la crue Mesera 241H en fait la machine parfaite pour les opérations de coupe à blanc difficiles.

## COMPOSANTS EN HARMONIE

Le moteur de 214 kW (291 hp) d'une capacité de 7,4 litres, les pièces hydrauliques et mécaniques de la machine sont tous parfaitement dimensionnés pour correspondre à cette abatteuse à six roues. Cette abatteuse est munie d'une grue Mesera 241H fiable. La portée de la grue peut atteindre 11,1 mètres. Le Logset 8H GT est multifonctionnel et fonctionne bien dans des forêts ayant les arbres de petit, de moyen et de grand diamètres. Dans la série de tête d'abattage TH, les têtes d'abattage suivantes sont généralement montées sur le Logset 8H GT : TH55, TH65 et TH75. Toutes les têtes d'abattage de la série TH sont conçues pour assurer la facilité et la précision de l'utilisation.

## ÉCONOMIE

Grâce au moteur diesel AGCO à six cylindres, il est certain que le Logset 8H GT est le choix le plus économique comparé aux autres abatteuses de la même classe de taille. Compte tenu de la combinaison harmonieuse de la taille du moteur, du circuit hydraulique et du nouveau TOC-MD 2 Logset, le moteur ne subit pas de contrainte et l'opérateur le remarque bien par la faible consommation de carburant.

**LOGSET**

# Les principales caractéristiques des abatteuses Logset

## MOTEUR

Les puissants moteurs AGCO Power dotés d'une technologie SCR permet un couple élevé à bas régime et offrent la meilleure économie de carburant de leur gamme. Le Logset 8H GT a un moteur AGCO de 214 kW (291 ch) d'une capacité de 7,4 litres. Ce modèle de moteur offre un débit de pompe adéquat à la fois pour la grue et la tête d'abattage avec soit une pompe de travail unique de 210 cc ou une pompe de travail double en option, de respectivement 190 et 140 cc.

## CABINE

La cabine dispose d'une excellente visibilité dans tous les angles. Le pare-feu de travail amélioré protège davantage les feux de travail et le toit de la cabine. Le nouveau design réduit la hauteur de transport et donne à la cabine un joli profil arrondi. Le faible niveau de bruit de la cabine est un facteur essentiel de confort pour l'opérateur.



## RÉSERVOIR DE CARBURANT ET HYDRAULIQUE

Le volume total du réservoir de carburant est de 600 litres, ce qui est grand par rapport aux autres abatteuses de cette classe de taille. Le conducteur a plus de temps de production dans la forêt. Le réservoir de carburant et le réservoir hydraulique peuvent être inclinés sur le côté lorsqu'il est nécessaire d'accéder aux pompes hydrauliques à des fins d'entretien.

## TRANSMISSION

La bougie arrière fournit une stabilité excellente et augmente la stabilité de la machine.

## GRUE

Toutes les grues Mesera ont une géométrie optimale. La grue 241H du Logset 8H GT a une portée pouvant atteindre 11,1 mètres. Elle a une grande puissance de levage, un point de gravité bas, une géométrie unique et une visibilité optimisée grâce à la colonne de grue étroite.

## SYSTÈME DE MESURE TOC-MD 2

Le dispositif de mesure TOC-MD2 propre de Logset maximise la production et il est facile de le parcourir et de l'utiliser. Cette technologie est entièrement éprouvée depuis des années. Les caractéristiques telles que l'alimentation adaptative et la recherche de fenêtre de coupe simplifient le travail de l'opérateur et rendent la machine plus productive

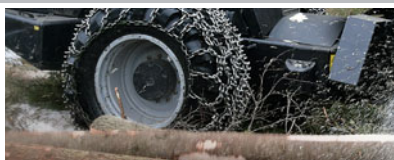


## HYDRAULIQUE

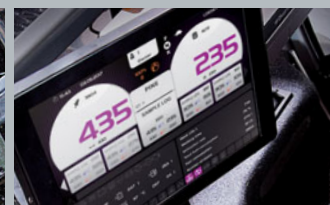
Le Logset 8H GT offre 315 l/min à un régime de 1 500 tr/min avec la pompe de travail unique, ou 495 l/min à un régime de 1 500 tr/min avec la pompe de travail double. Les deux options offrent le bon débit afin que ce modèle de machine atteigne une productivité élevée et une excellente économie en carburant. Le bon équilibre pour le meilleur rendement.

## TÊTE D'ABATTAGE

La tête d'abattage TH Logset est le secret d'une productivité élevée. Le Logset 8H GT peut être muni d'une tête d'abattage TH55, TH65 ou TH75, dont la taille répond le mieux à vos besoins.



# Données techniques



## MODELE

**8H GT**

### DIMENSIONS

Poids propre à partir de, kg 19 000 (41 800 lbs)

### MOTEUR

Type AGCO Power 74 LFTN

Stage Stage V

Puissance à 1 850 tr/min, kW 214 (291 ch/hp)

Couple à 1500 tr/min, Nm 1 280

Réservoir de carburant, l 600

Réservoir DEF, l 40

### TRANSMISSION

Type Hydrostatique mécanique

Effort de traction, kN 169 (37 900 lbf)

Boîte de vitesse 2 vitesses

### SYSTEME HYDRAULIQUE

Flux 1000 tr/min, l/min 210 (55 US gal)

Réservoir d'huile, l 240 (63 US gal)

### CABINE

Système de contrôle TOC 2

Système de mesure TOC-MD 2

Batterie 24 V

Sécurité de la cabine testée et approuvée • Système de rotation et d'inclinaison de la cabine (en option)

### PNEUS

Avant 600/55-26.5; 710/45-26,5

Arrière 600/65-34; 700/55-34

### GRUE

Modèle de grue Mesera M241H

Moment de levage, kNm 240 (177 020 ft lb)

Options de portée, m 10.3/11.1 (34/36 ft)

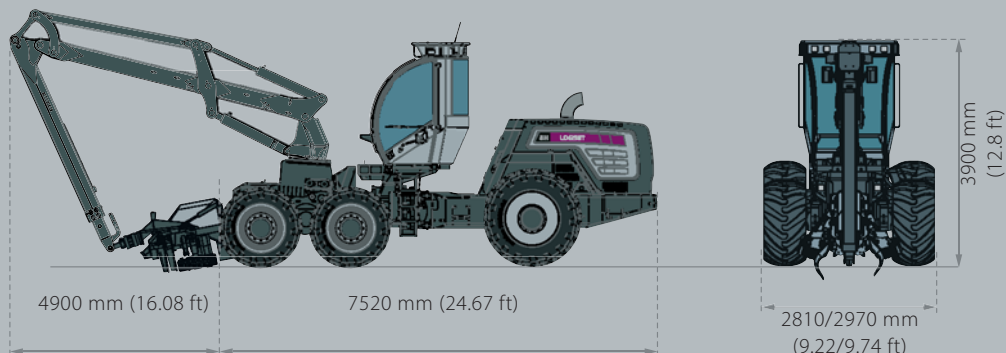
### TÊTES D'ABATTAGE

Modèles TH55, TH65, TH75

### EQUIPMENTS EN OPTION

Contactez votre distributeur LOGSET le plus proche pour des informations supplémentaires sur nos équipements de série et optionnels du modèle.

## LOGSET 8H GT



S I M P L E M E N T M E I L L E U R

**LOGSET**



Gamme d'abatteuses 01/22 - FR

Nous nous réservons tout droit de procéder à des modifications sans avertissement.

Toutes les informations techniques sont données comme guide seulement.

Les photos et les diagrammes ne représentent pas toujours les versions originales des machines.

Copyright Logset Oy.



**LOGSET Oy**  
Hännisentie 2  
FI-66530 Koivulahti  
FINLANDE  
Tél. +358 10 286 3200

**LOGSET**  
SIMPLEMENT MEILLEUR

[www.logset.com](http://www.logset.com)